

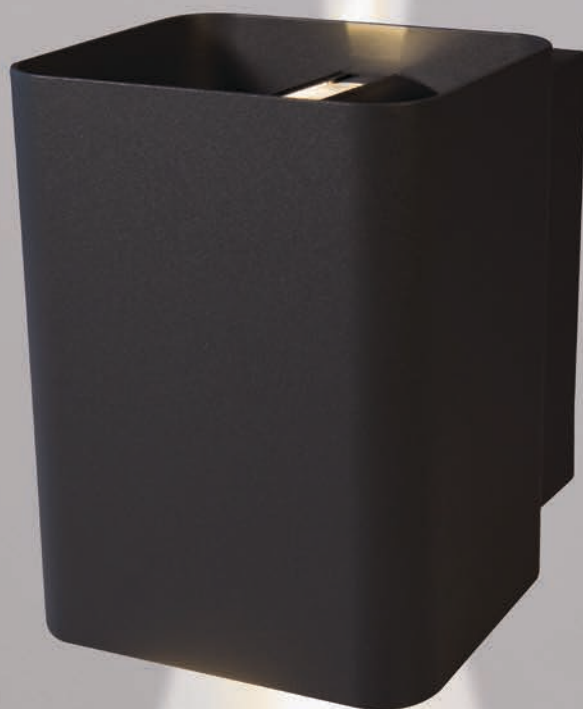
**QUALIKO**

PROFESSIONAL LIGHT COMPONENTS

2022

# LED outdoor wall lamps

QUALIKO<sup>srl</sup>  
PROFESSIONAL LIGHT COMPONENTS



Appliques LED da esterno • LED outdoor wall lamps



**IK06** **CE** **IP54** **EMC** **RoHS**

Type	Part N°	Input (V)	Power (W)	Angolo Beam	Lumen	Light Colour	°Kelvin (±10%)	CRI	Dimensions (mm)	Packing box dimensions (mm)	Weight (kg)
MOXY ONE	<b>BWE20711Q30D</b>	100÷240V AC	12±1	44°	846	WW	3000°K	>80	132x100x138h	370x150x140h	1,20

**🇮🇹 Applique LED**

- Struttura in alluminio – Colore antracite
- Emissione luminosa su di un lato
- Temperatura di esercizio -20°C÷+40°C
- Consumo molto limitato
- Lunga durata

**🇬🇧 LED wall light**

- Aluminum structure - Anthracite color
- Light emission on one side
- Operating temperature -20°C÷+40°C
- Very limited consumption
- Long duration

**🇩🇪 LED Wandleuchte**

- Aluminiumstruktur - Farbe Anthrazit
- Lichtausstrahlung einseitig
- Betriebstemperatur -20°C÷+40°C
- Sehr begrenzter Verbrauch
- Lange Dauer

**🇫🇷 Applique LED**

- Corps en aluminium – Couleur
- Émission de lumière d'un côté anthracite
- Température de fonctionnement -20°C÷+40°C
- Faible consommation
- Durée de vie élevée

**🇪🇸 Luz de pared LED**

- Estructura de aluminio - Color antracita
- Emisión de luz en un lado
- Temperatura de funcionamiento -20°C÷+40°C
- Consumo muy limitado
- Larga duración





**IK06**  **IP54** EMC RoHS

Type	Part N°	Input (V)	Power (W)	Angolo Beam	Lumen	Light Colour	°Kelvin (±10%)	CRI	Dimensions (mm)	Packing box dimensions (mm)	Weight (kg)
MOXY TWO	<b>BWE20722Q30D</b>	100÷240V AC	2x12±1	44°	1577	WW	3000°K	>80	132x100x220h	140x115x245h	1,62

 **Applique LED**

- Struttura in alluminio – Colore antracite
- Emissione luminosa su due lati
- Temperatura di esercizio -20°C÷+40°C
- Consumo molto limitato
- Lunga durata

 **LED wall light**


- Aluminum structure - Anthracite color
- Light emission on two sides
- Operating temperature -20°C÷+40°C
- Very limited consumption
- Long duration

 **LED Wandleuchte**

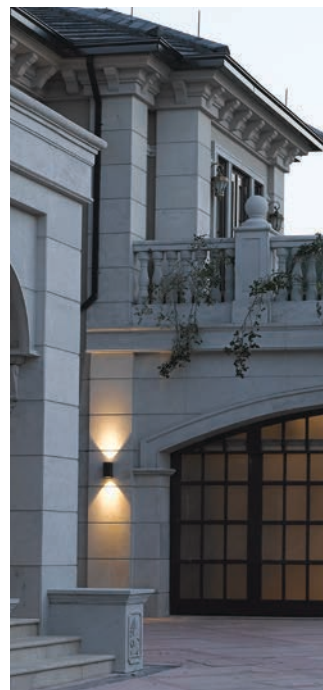
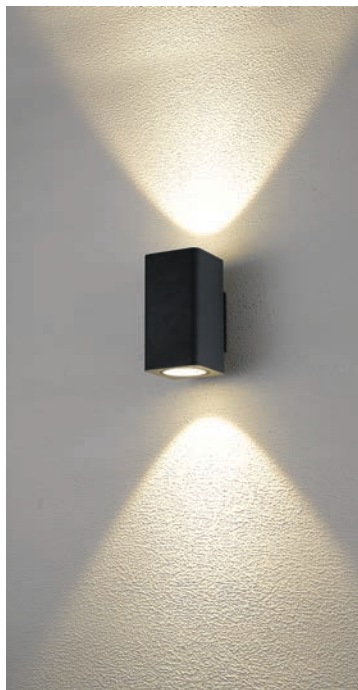
- Aluminiumstruktur - Farbe Anthrazit
- Lichtausstrahlung auf zwei Seiten
- Betriebstemperatur -20°C÷+40°C
- Sehr begrenzter Verbrauch
- Lange Dauer

 **Applique LED**

- Corps en aluminium – Couleur
- Émission de lumière sur deux côtés
- Température de fonctionnement -20°C÷+40°C
- Faible consommation
- Durée de vie élevée

 **Luz de pared LED**

- Estructura de aluminio - Color antracita
- Emisión de luz en ambos lados
- Temperatura de funcionamiento -20°C÷+40°C
- Consumo muy limitado
- Larga duración





IK06 CE IP54 EMC RoHS

Type	Part N°	Input (V)	Power (W)	Angolo Beam	Lumen	Light Colour	°Kelvin (±10%)	CRI	Dimensions (mm)	Packing box dimensions (mm)	Weight (kg)
BLADE	<b>BWE19612Q30D</b>	100÷240V AC	2X6±1	0°÷85°	806	WW	3000°K	>80	104x129x138h	165x160x162h	0,97

 **Applique LED**

- Struttura in alluminio – Colore antracite
- Emissione luminosa su due lati regolabili 0° ÷ 85°
- Temperatura di esercizio -20°C÷+40°C
- Consumo molto limitato
- Lunga durata

 **LED wall light**

- Aluminum structure - Anthracite color
- Light emission on two sides adjustable 0° ÷ 85°
- Operating temperature -20°C÷+40°C
- Very limited consumption
- Long duration

 **LED Wandleuchte**

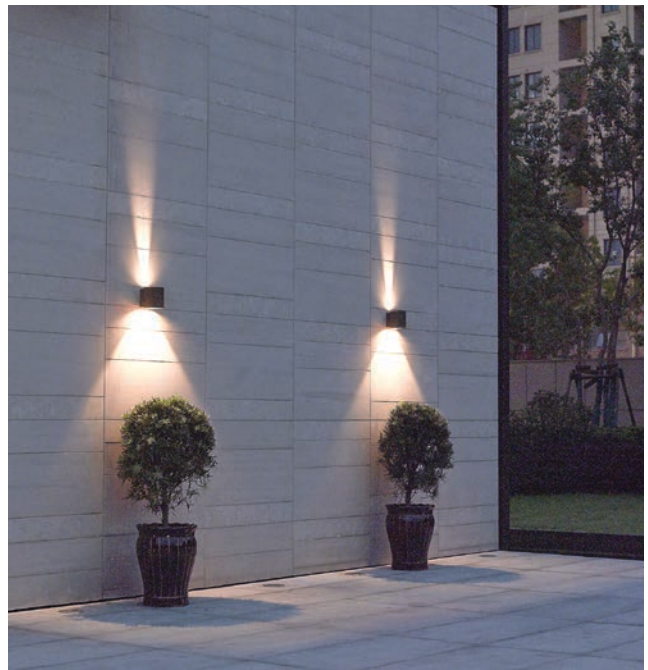
- Aluminiumstruktur - Farbe Anthrazit
- Lichtausstrahlung zweiseitig einstellbar 0° ÷ 85°
- Betriebstemperatur -20°C÷+40°C
- Sehr begrenzter Verbrauch
- Lange Dauer

 **Applique LED**

- Corps en aluminium – Couleur
- Émission de lumière sur deux côtés réglables 0° ÷ 85°
- Température de fonctionnement -20°C÷+40°C
- Faible consommation
- Durée de vie élevée

 **Luz de pared LED**

- Estructura de aluminio - Color antracita
- Emisión de luz en dos lados ajustable 0° ÷ 85°
- Temperatura de funcionamiento -20°C÷+40°C
- Consumo muy limitado
- Larga duración





**IK06**  **IP54** **EMC** **RoHS**

Type	Part N°	Input (V)	Power (W)	Angolo Beam	Lumen	Light Colour	°Kelvin (±10%)	CRI	Dimensions (mm)	Packing box dimensions (mm)	Weight (kg)
RAZOR	<b>BWE2562BQ30D</b>	100÷240V AC	2x3±1	40°-80°	130	WW	3000°K	>80	71x74x92h	95x80x110h	0,49

 **Applique LED**

- Struttura in alluminio - Colore antracite
- Emissione luminosa su due lati non regolabili
- Temperatura di esercizio -20°C÷+40°C
- Consumo molto limitato
- Lunga durata

 **LED wall light**


- Aluminum structure - Anthracite color
- Light emission on two non-adjustable sides
- Operating temperature -20 ° C ÷ + 40 ° C
- Very limited consumption
- Long duration

 **LED Wandleuchte**

- Aluminiumstruktur - Farbe Anthrazit
- Lichtausstrahlung zweiseitig nicht einstellbar
- Betriebstemperatur -20 ° C ÷ + 40 ° C
- Sehr begrenzter Verbrauch
- Lange Dauer

 **Applique LED**

- Corps en aluminium – Couleur
- Émission de lumière sur deux côtés non réglables
- Température de fonctionnement -20°C÷+40°C
- Faible consommation
- Durée de vie élevée

 **Luz de pared LED**

- Estructura de aluminio - Color antracita
- Emisión de luz en dos lados no ajustables
- Temperatura de funcionamiento -20 ° C ÷ + 40 ° C
- Consumo muy limitado
- Larga duración





IK06 CE IP65 EMC RoHS

Type	Part N°	Input (V)	Power (W)	Angolo Beam	Lumen	Light Colour	°Kelvin (±10%)	CRI	Dimensions (mm)	Packing box dimensions (mm)	Weight (kg)
GLOW	<b>BWE2724R030D</b>	100÷240V AC	4,5±1	77°	218	WW	3000°K	>80	87x35x135h	94x43x145h	0,29

 **Segnapasso LED**

- Struttura in alluminio - Colore antracite
- Si fissa direttamente al muro senza cassaforma
- Temperatura di esercizio -20°C÷+40°C
- Consumo molto limitato
- Lunga durata

 **LED marker**

- Aluminum structure - Anthracite color
- It is fixed directly to the wall without formwork
- Operating temperature -20°C÷+40°C
- Very limited consumption
- Long duration

 **LED-Markierung**

- Aluminiumstruktur - Farbe Anthrazit
- Es wird ohne Schalung direkt an der Wand befestigt
- Betriebstemperatur -20°C÷+40°C
- Sehr begrenzter Verbrauch
- Lange Dauer

 **Marqueur à LED**

- Corps en aluminium - Couleur
- Fixation directe au mur sans boîte d'encastrement
- Température de fonctionnement -20°C÷+40°C
- Faible consommation
- Durée de vie élevée

 **Marcador LED**

- Estructura de aluminio - Color antracita
- Se fija directamente a la pared sin encofrado
- Temperatura de funcionamiento -20°C÷+40°C
- Consumo muy limitado
- Larga duración

